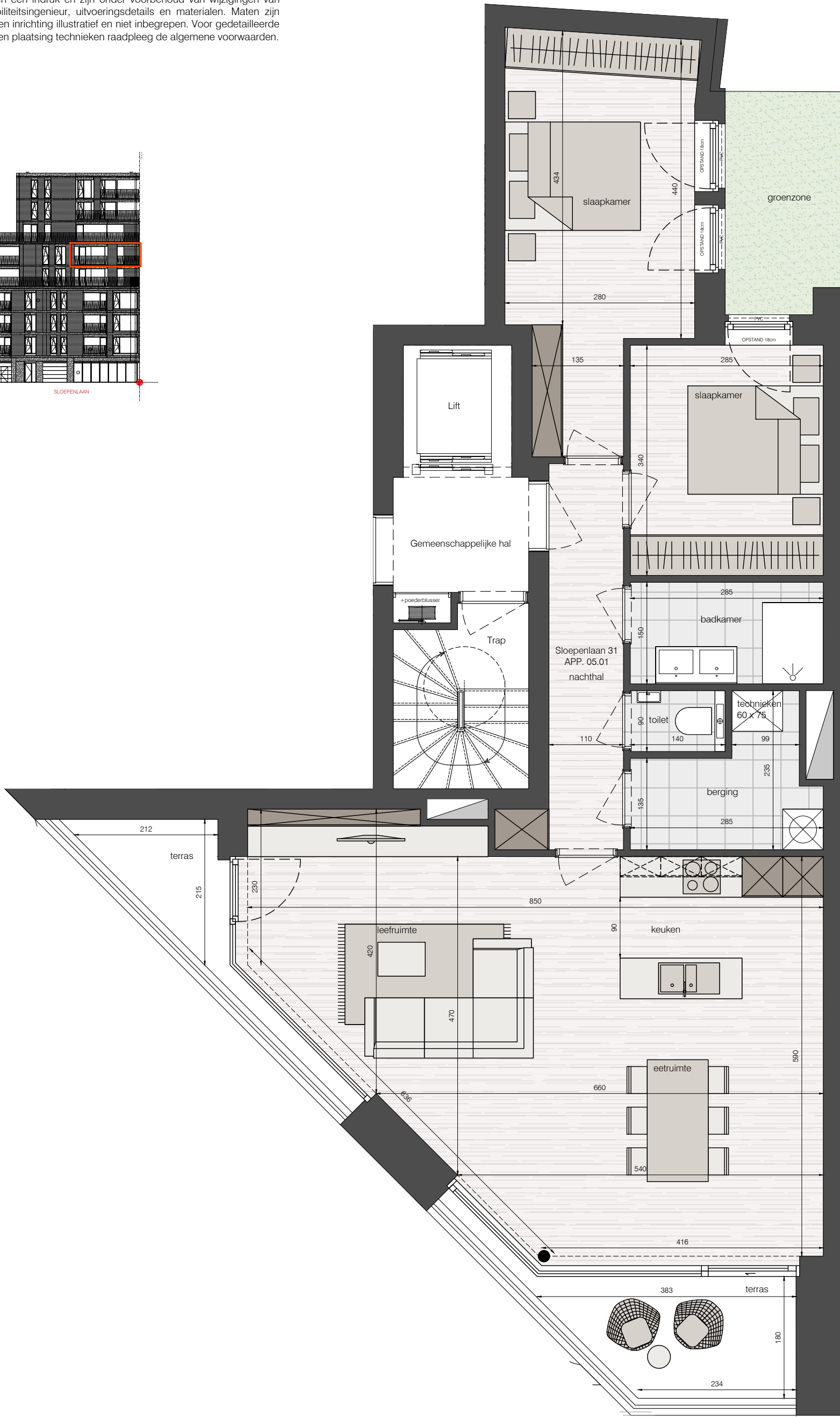
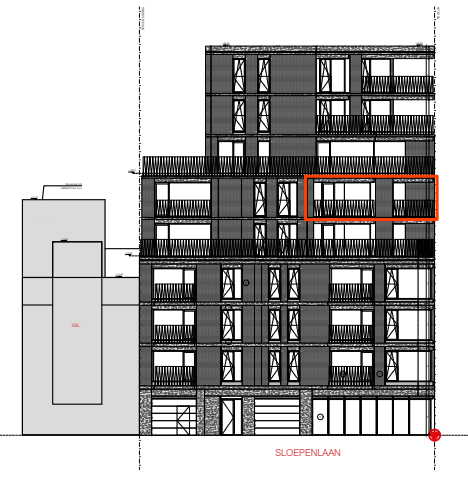
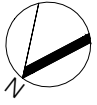


Deze plannen geven een indruk en zijn onder voorbehoud van wijzigingen van indeling, input stabiliteitsingenieur, uitvoeringsdetails en materialen. Maten zijn indicatief. Meubels en inrichting illustratief en niet inbegrepen. Voor gedetailleerde info over afwerking en plaatsing technieken raadpleeg de algemene voorwaarden.



Sloepenlaan 31 unit 05.01
oppervlakte. 105.19m²
oppervlakte terras 10.78m²



bouwheer
059/40 40 30
obc@caenen.be
www.ostendbuildingcaenen.be



verkoop
058/41 17 29
depanne@caenen.be
www.caenen.be



architect
059/32 25 90
info@alar.be
www.alar.be